

KEYNOTE · BAUSUMMIT

KI scheitert am Datenchaos.

So wird Microsoft 365 – **powered by Teamware** – zur KI - Projektplattform im Bau.

Udo Schwenker · **Teamware**

Bau Summit 2026

Meine **Biografie**

Beruf	Bautechniker
1999	Projektraumpionier bei Nemetschek AG
Seit 2015	Gastdozent Uni Wuppertal - Baubetrieb
Seit 2019	Founder - Teamware GmbH
Praxiserfahrung	10 Jahre Planung und Bauleitung
	30 Jahre Bausoftware



Teamware GmbH im Überblick

Cloud-Technologie-Anbieter, der das Planen und Bauen digitalisiert.

Microsoft 365 – powered by Teamware: die Bau-Schicht, die Microsoft im Projekt fehlt.

200+

Bauunternehmen und
Planungsbüros

32.000+

Projekte erstellt

58.000+

Benutzer

25+

Jahre Bau-Branche

Keine Experimente - Das Fundament ist Microsoft 365

Sicherheit & Datenhoheit (EU)

Auf Microsoft 365 – immer aktuell, investitionssicher.

Konfigurieren statt programmieren

Flexible Bau-Lösungen ohne Eigenentwicklung.

KI-ready

Saubere CDE als Fundament für Copilot.



Was dich in den nächsten 45 Minuten erwartet

01

Der KI-Hype

...und weshalb er in deinen Projekten oft an der Umsetzung scheitert.

02

5 Mythen

...die eure KI-Projekte töten, bevor sie starten.

03

Microsoft 365 + Teamware

...wie aus dem Fundament eine echte Bauplattform wird.

 LIVEDEMO

04

3 Schritte ab Montag

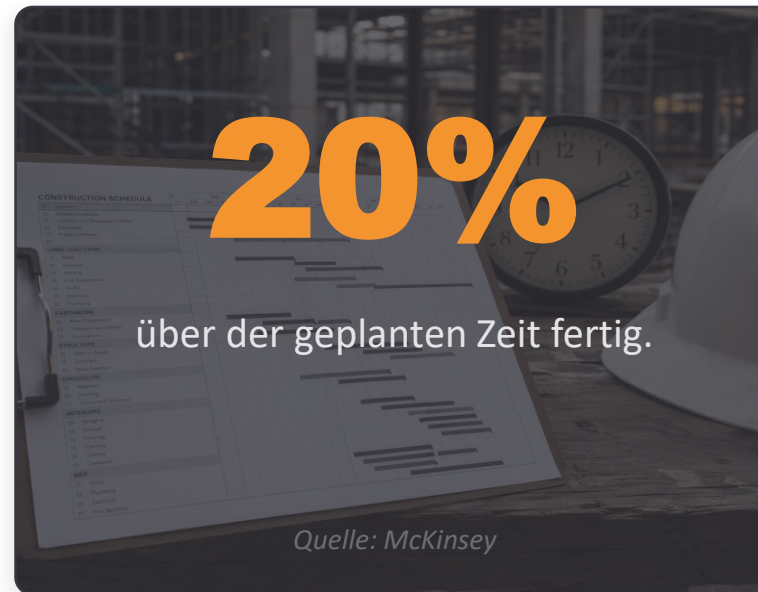
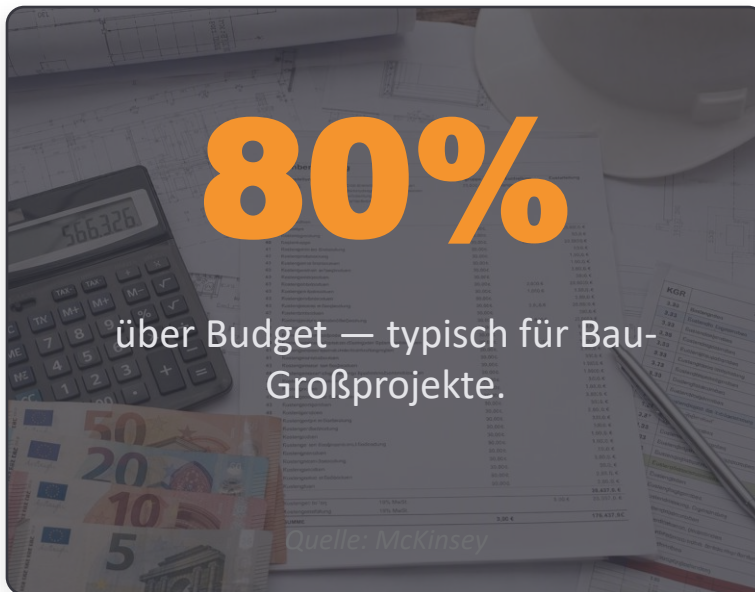
...konkret, machbar, ohne neue Insel-Software.

01

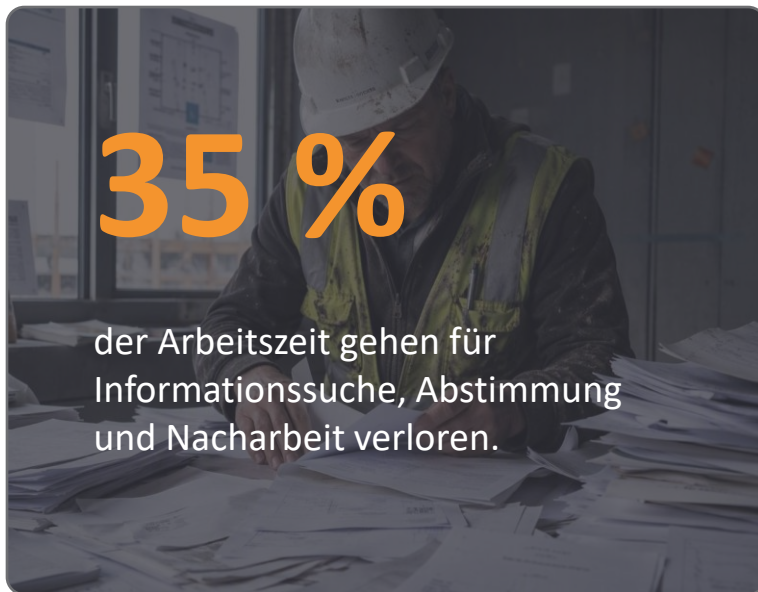
Der Hype trifft auf Bauprojekte.

DIE BAU-WAHRHEIT

Eine Branche, die ihre Daten **nicht im Griff hat.**



Der Bau digitalisiert – aber das **Fundament fehlt**



Quellen: McKinsey Global Institute (Industry Digitization Index); Autodesk/FMI „Construction Disconnected“; Roland Berger / Bitkom zur Bauwirtschaft.

GEDANKENEXPERIMENT

Stell dir vor, du gibst einer KI heute Zugriff auf
ALLE Projektdaten deines aktuellen
Bauvorhabens.

Du stellst eine einzige Frage: **»Wie ist der aktuelle Stand?«**

Was die KI wirklich zurückmelden würde

WAS DIE KI MELDET

- „Ich finde 5 Versionen dieses Plans – welche gilt?“
- „Der Bautenstand steht in Emails aus 3 Postfächern. Keines stimmt überein.“
- „Das Protokoll von gestern liegt auf deinem Laptop, den ich nicht sehe.“
- „Verzögerungen? Dazu müsste ich die WhatsApp-Gruppe lesen.“

DER WAHRE GRUND

Nicht die KI ist das Problem.

Es ist das, womit sie arbeiten muss.

Alle reden von KI. Keiner redet über die Daten.



DAS VERSPRECHEN

- KI plant Bauabläufe automatisch
- KI prognostiziert Risiken & Termine
- KI beantwortet jede Projektfrage
- KI kennt dein Projekt



DIE REALITÄT

- Daten liegen in 17 Tools und 5 Versionen
- Der „aktuelle“ Plan? Niemand weiß es sicher
- Die KI rät — und klingt dabei überzeugend
- Ergebnis: schöne Demo, kein Vertrauen

EHRliche FRAGE

Wo liegt euer aktueller Plan **wirklich**?

Outlook-Postfach

Laufwerk C:\Alt

USB-Stick (wo?)

WhatsApp-Gruppe

Dropbox privat

Bauleiter-Laptop

Excel_final_v7

Aktenordner Regal 3

„Frag mal Klaus“

Jetzt frag die KI, welche Version gilt. **Sie antwortet trotzdem. Nur eben falsch.**

WARUM GERADE IM BAU?

Im Bau ist das Datenchaos kein Unfall — es ist System.



Verteilt

E-Mail-Postfächer, Projekträume, lokale Laufwerke, USB-Sticks, private Clouds, Apps, WhatsApp.



Mehrfach

„Plan_final_final_v7“ — fünf Wahrheiten, keine gilt verbindlich.



Unstrukturiert

Ordner-Wüsten ohne Metadaten. Suchen statt finden.

*Rekord in einer Projektvorlage
6147 Ordner!*



Tool-Wildwuchs

17 Insellösungen, die nicht miteinander reden.

DIE DIAGNOSE

Nicht die KI ist kaputt. **Euer Fundament ist es.**



„Shit in, Shit out.“ Auf der Baustelle: Müll rein — Mehrkosten raus.

DIE UNBEQUEME ZAHL

60%

der KI-Projekte werden aufgegeben —
weil die Daten nicht KI-tauglich sind.

Quelle: Gartner, Februar 2025

63 % der Organisationen haben gar kein geeignetes Datenmanagement für KI.

02

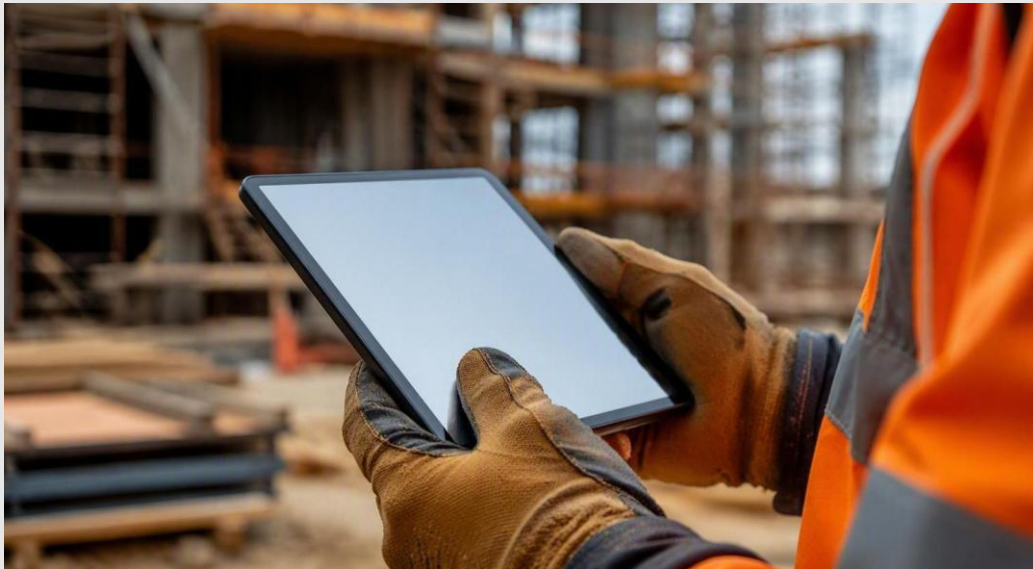
**5 Mythen, die eure
KI-Projekte zum Scheitern verurteilen.**

1

MYTHOS

Nr. 1

„Wir brauchen nur die richtige KI-Software.“



REALITÄT

KI ist keine App, die man dazukauf. Sie braucht strukturierte, verlässliche Daten – nicht noch ein Tool neben den anderen.

AUF DER BAUSTELLE

Das teuerste KI-Tool nützt nichts, wenn auf den gültigen Plan niemand Zugriff hat.

2

MYTHOS

Nr. 2

„Mehr Daten = bessere Entscheidungen.“



REALITÄT

Nicht die Menge entscheidet, sondern die Verlässlichkeit. Fünf widersprüchliche Planversionen sind keine Datenbasis – sie sind ein Haftungsrisiko.

AUF DER BAUSTELLE

Drei „aktuelle“ Mengenermittlungen. Welche geht in die Abrechnung – und wer haftet, wenn es die falsche war?

3

MYTHOS

Nr. 3

„Für jedes Problem die passende Bau-App.“



REALITÄT

Bau-Apps, Projekträume, Einzeltools – jede Insellösung kostet euch die Datenhoheit. Apps kommen und gehen. Microsoft bleibt.

AUF DER BAUSTELLE

Mängel-App, Foto-App, Bautagebuch-App – abends kopiert jemand alles per Hand. Datenhoheit futsch.

4

MYTHOS

Nr. 4

„Wir haben Microsoft 365 – also sind wir startklar für KI.“



REALITÄT

M365 ist das Fundament – im Bau aber ein leerer Werkzeugkasten: keine Projektstruktur, keine Bau-Vorlagen, keine Bauprozesse.

Genau das, was Microsoft fehlt, liefert Teamware.

AUF DER BAUSTELLE

Teams als Chat, Pläne in OneDrive – die Idee ist gut, aber das ist keinesfalls eine echte Projektplattform.

5

MYTHOS

Nr. 5

„KI ersetzt bald die Bau- und Projektleitung.“

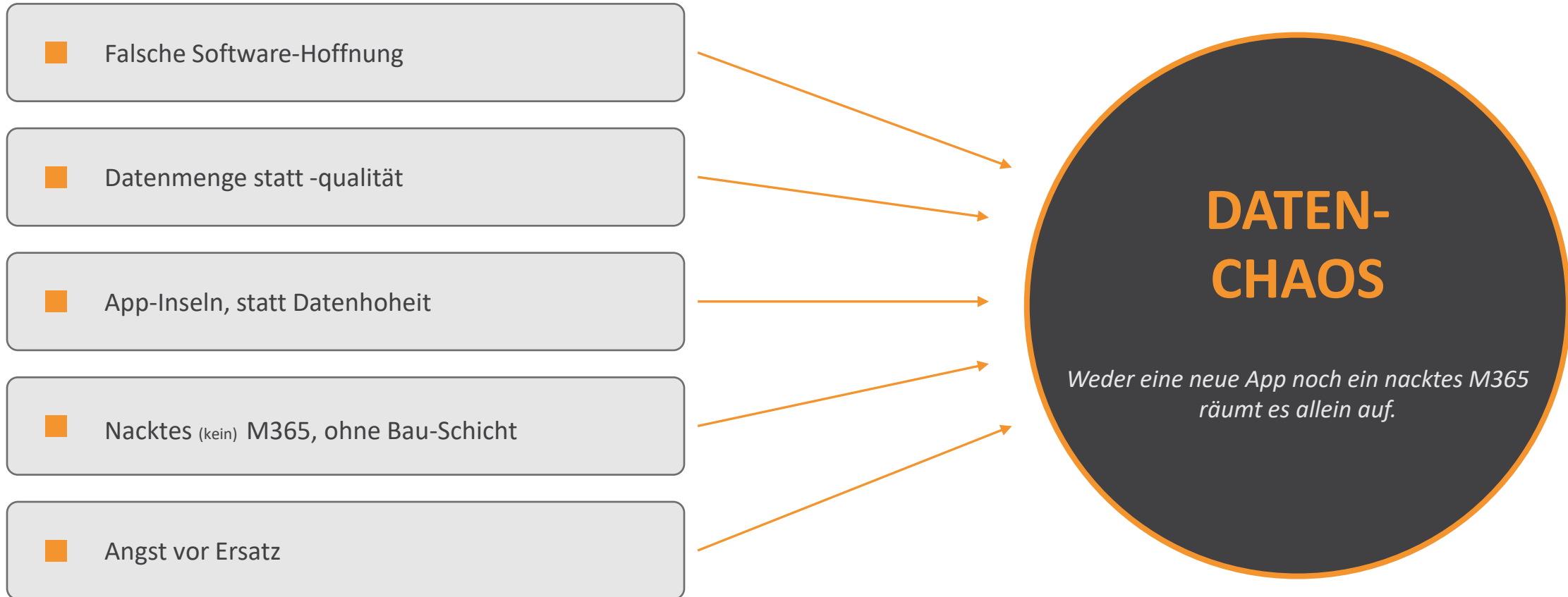
**REALITÄT**

KI ersetzt keine Verantwortung. Sie verstärkt gute Profis – aber nur auf sauberem Fundament. Der Mensch bleibt Entscheider.

AUF DER BAUSTELLE

KI kann Risiken früh melden – aber nur mit Zugriff auf verlässliche, aktuelle Projektdaten. Sonst rät sie nur.

Fünf Mythen – eine gemeinsame Wurzel



03

Microsoft 365
+ Teamware
= Projektplattform

Was Microsoft 365 mitbringt – und was im Bau fehlt

WAS M365 LIEFERT

- Größte Verbreitung – keine neue Insel
- Investitionssicherheit – immer aktuell
- Sicherheit & Datenhoheit (EU)
- Teams & SharePoint als Basis
- KI-ready: Copilot inklusive

WAS IM BAU FEHLT

- × Standardisierte Projektstrukturen
- × Fertige Bau-Vorlagen
- × Gelebte Bauprozesse
- × CDE mit projektbezogener KI
- × Branchenwissen aus 25 Jahren Bau

» Teamware hat genau das, was Microsoft fehlt. «

A faint, light-colored lightning bolt icon is positioned above the main text.

Was, wenn eure Projektdaten KI-ready wären?

Dann wird aus „nettem Pilot“ plötzlich Projektbetriebssystem.

DIE GLEICHUNG

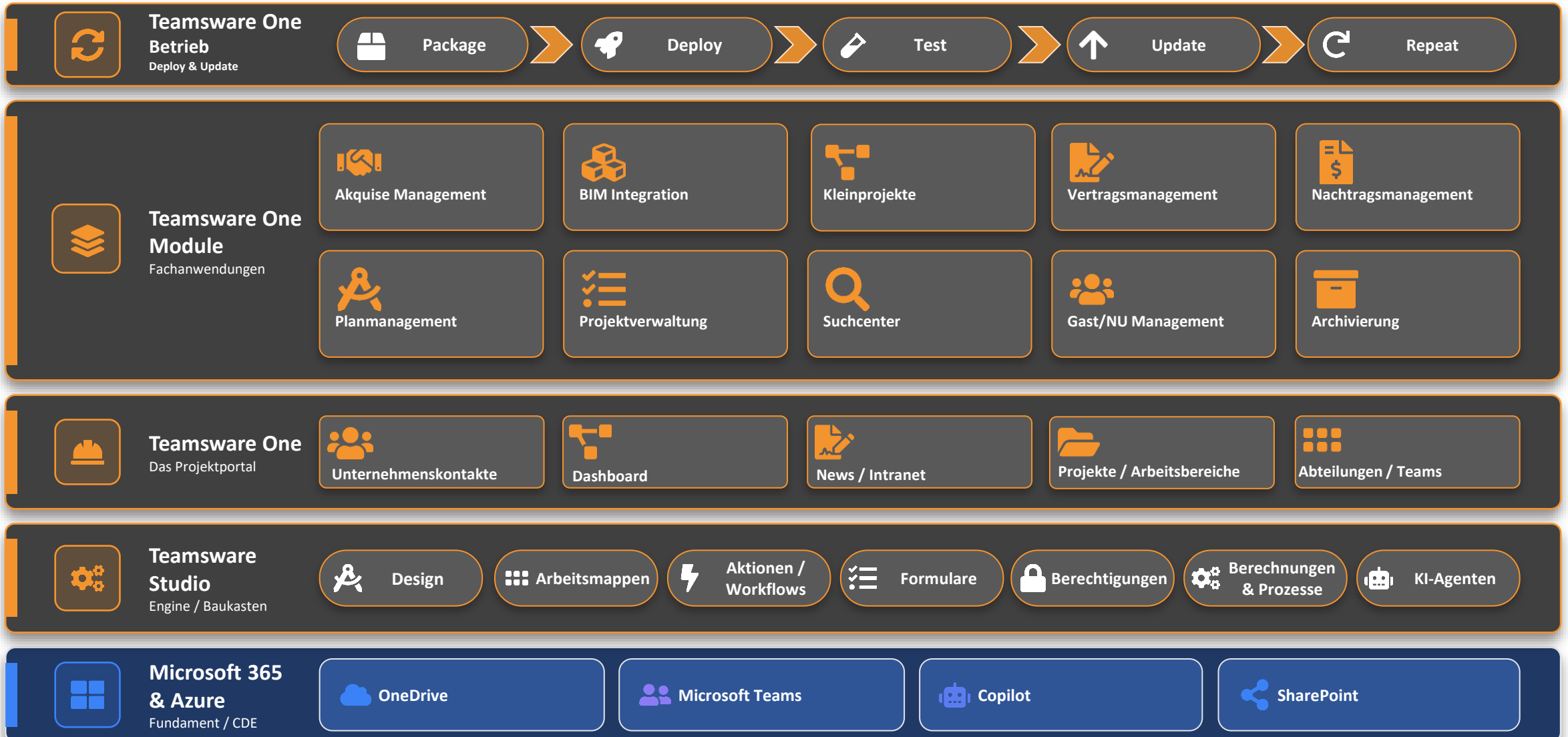
Was im Bau wirklich funktioniert



Das eine funktioniert nicht ohne das andere: M365 ohne Bau-Schicht bleibt Chaos – Teamware ohne M365 hat kein Fundament.

Wir machen Microsoft 365 zur CDE für das Planen und Bauen

Eine Plattform, die aufeinander aufbaut — vom Fundament bis zum Betrieb.



WER DAS KANN

Teamware. 25 Jahre Bau. 15 Jahre Microsoft 365. 0 Experimente.

- Fertige Bau-Lösungen auf M365 — kein Custom-Bastelwerk
- Branchen-Standards aus echten Projekten statt Theorie
- Datenstruktur nach DSGVO — KI-ready by design
- Skalierbar vom Planungsbüro bis zum Konzern



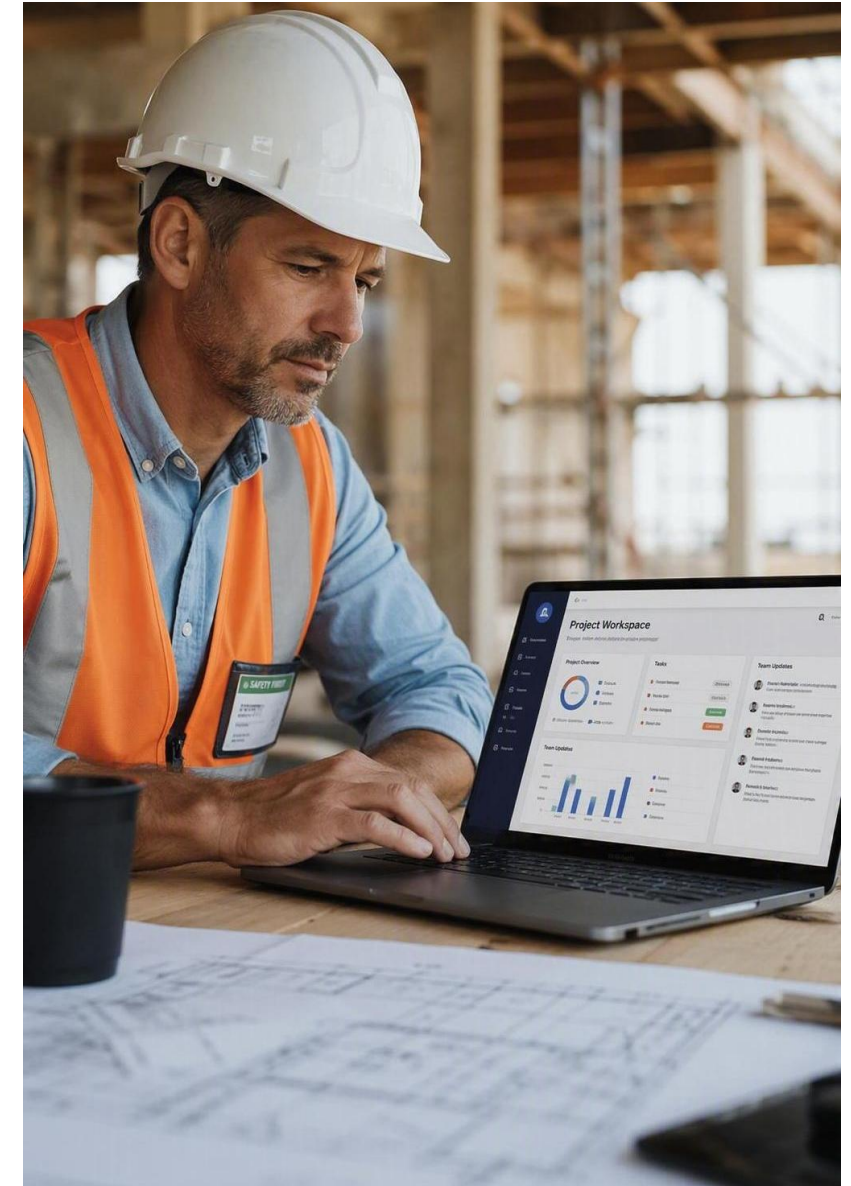
LIVE DEMO · TEAMSWARE

Genug Theorie. Sehen wir es uns live an.

- **Teamware One** Projektplattform & KI-Integration
- **Excel on Fire** – automatische Dashboards so einfach wie noch nie
- Schluss mit dem Protokoll-Chaos – **Copilot Cowork** ist der Wahnsinn

Projekterstellung & KI-Integration

- **Projekt in 60 Sekunden aufsetzen** – Teams, Struktur, Ordner und Rechte stehen sofort.
- **Bau-Vorlagen & Workflows direkt in Microsoft 365** – kein neues Tool, keine Insellösung.
- **Alle Projektdaten an einer Stelle** – die strukturierte Datenbasis als Fundament für KI.
- **KI-Assistent live** – beantwortet aus den Projektdaten: »Welche Leistungsverzeichnisse gibt es?«



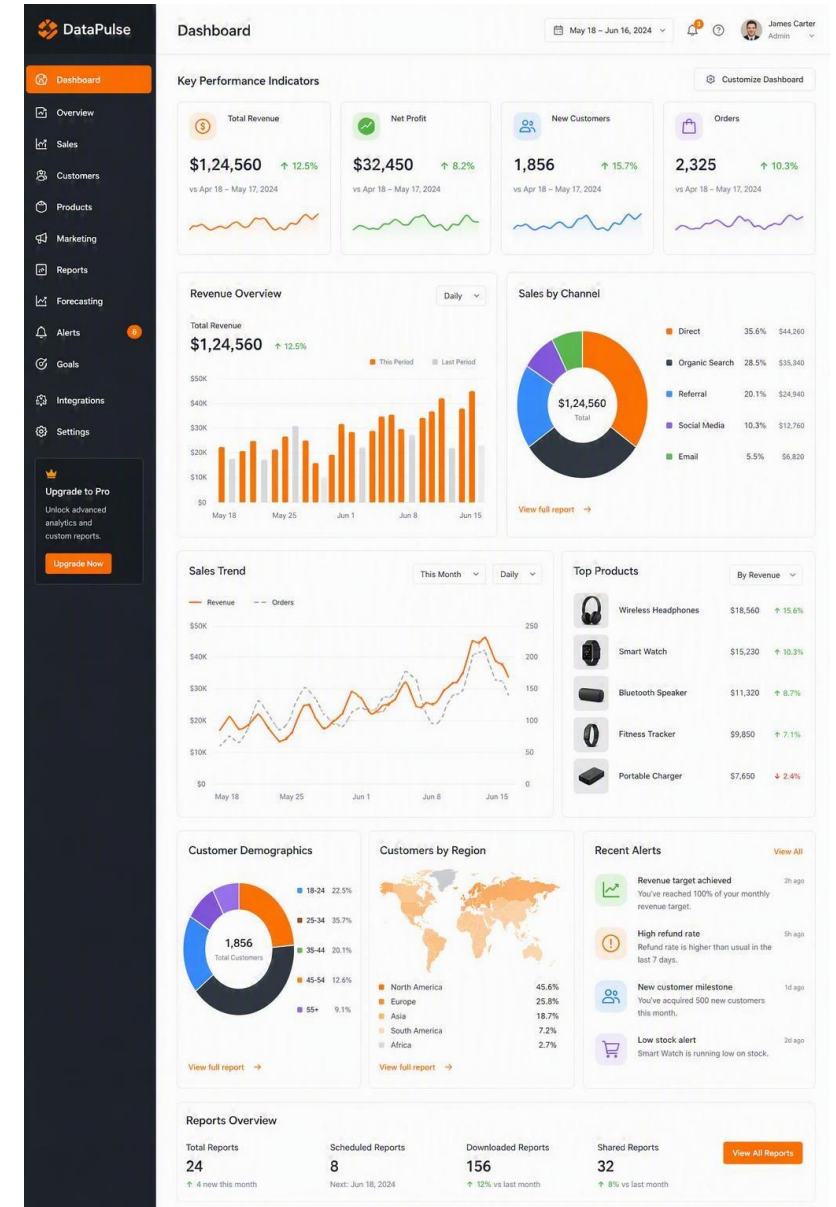
Schluss mit dem Protokoll-Chaos – Copilot Cowork ist der Wahnsinn

- **Protokoll direkt aus der Besprechung erfassen** – sauber strukturiert statt in losen Notizen.
- **Aufgaben & Entscheidungen sofort zugeordnet** – mit Verantwortlichen und Fristen.
- **Jedes Protokoll mit dem Projekt verknüpft** – ein Klick zu Vorgang, Plan und Dokument.
- **KI fasst zusammen und erstellt To-dos** – kein Beschluss geht mehr verloren.



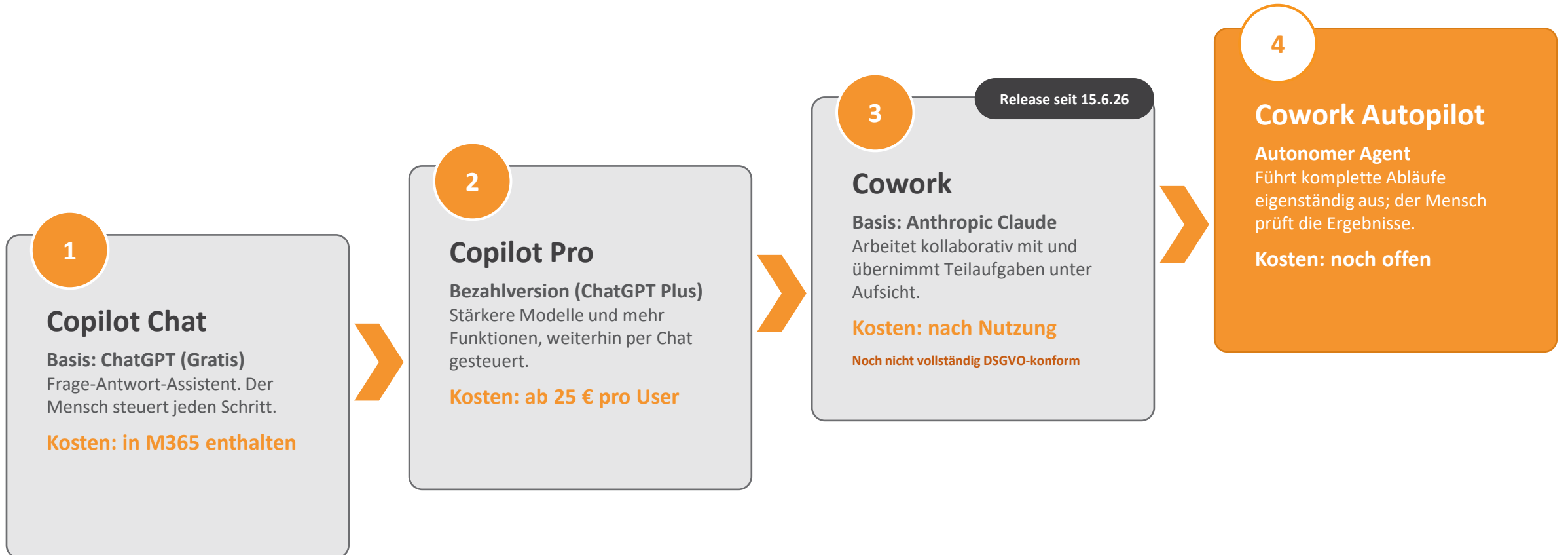
Excel on Fire – automatische Dashboards so einfach wie noch nie

- **Daten per Klick verbinden** – aus Projekten, Listen und Excel, ganz ohne Programmierung.
- **Dashboard entsteht automatisch** – KPIs, Diagramme und Trends in Sekunden statt Stunden.
- **Immer live und aktuell** – die Auswertung aktualisiert sich mit den Projektdaten.
- **Teilen mit einem Klick** – direkt in Microsoft 365, für Team und Bauherr.



KI-COPILOT-STUFEN · JEDE STUFE ZÜNDET DIE NÄCHSTE

Vom Chat-Assistenten zum Autopiloten



Jede Stufe baut auf der vorherigen auf und zündet die nächste – wie die Stufen einer Rakete. Preise werden ergänzt.

KLAMMER GESCHLOSSEN

Und JETZT wird KI im Projekt mächtig.

Nur auf der strukturierten CDE – Microsoft 365 + Teamware – kann KI die Frage von Folie 4 beantworten:

Besprechungen vorbereiten und dokumentieren

Aufgaben überwachen

Prognosen abgeben

Kritische Prozesse aufspüren

Dokumente erstellen

Termine & Ressourcen planen

„Aktueller Stand: Rohbau zu 80 % fertig, 2 Gewerke im Verzug.

Quelle: zentrale Projektakte (CDE) · Stand heute, 14:12 Uhr.“

04

**Was du ab Montag
tun kannst.**



SCHRITT 1

Nutze dein bestehendes Microsoft-365-Fundament

Kein neues Tool. Teams und SharePoint sind die zentrale Projektoberfläche – ihr zahlt sie längst.

- Bestimme für dein Pilotprojekt EINEN zentralen Ort in SharePoint / Teams.
- Schluss mit „aktueller Plan im Mail-Anhang“ – verlinken im Chat statt versenden.
- Regel: Wer den Stand wissen will, schaut an EINEN Ort – nicht ins Postfach.

SCHRITT 2

Setz die Bau-Schicht drauf – powered by Teamware

Struktur, Vorlagen und Prozesse standardisieren – konfigurieren statt programmieren. Nicht noch eine Insel-App.

- Beschreibe deinen Projektstart als feste Struktur (Ordner, Rollen, Vorlagen).
- Bau-Prozesse standardisieren: Plan-, Vertrags-, Nachtragsmanagement.
- Vor jedem neuen Tool fragen: löst es ein Problem – oder schafft es eine Insel?

SCHRITT 3

Erst auf dieser Projektplattform / CDE die KI scharfstellen

Nutze, was ihr habt. Strukturiere es mit Teamware. Und erst DANN lass die KI ran.

- Microsoft 365 Copilot auf den strukturierten Projektdaten aktivieren.
- Teamware-KI als Projektassistenz: Risiken, Termine, Prognosen.
- Reihenfolge ist die Botschaft: KI ist der letzte Schritt, nicht der erste.

Erst Daten ordnen.

Dann KI.

Das Fundament heißt Microsoft 365 – powered by Teamware.

Die KI wartet. Das Fundament baust du.

LASS UNS REDEN

Danke.

Lass uns über euer Fundament sprechen.

SCAN ME!



Udo Schwenker · Teamware GmbH

Leopoldstraße 31 · 80802 München

Udo.schwenker@teamware.eu · www.teamware.eu · +49 89 50261631